

FORMA INTERMEDIÁRIA DO PAVIMENTO TÉRREO (NÍVEL 2.28)

Escala 1:100

PILARES			
Nome	Seção (cm)	Elevação (m)	Nível (m)
P1	20x40	0.00	2.28
P2	25x60	0.00	2.28
P3	25x60	0.00	2.28
P4	20x40	0.00	2.28
P5	25x60	0.00	2.28
P6	25x60	0.00	2.28
P7	25x60	0.00	2.28
P8	25x60	0.00	2.28
P9	25x60	0.00	2.28
P10	35x70	0.00	2.28
P11	30x70	0.00	2.28
P12	25x60	0.00	2.28
P13	25x60	0.00	2.28
P14	25x60	0.00	2.28
P15	25x60	0.00	2.28
P16	25x60	0.00	2.28
P17	25x60	0.00	2.28
P18	25x60	0.00	2.28
P19	25x60	0.00	2.28
P20	25x60	0.00	2.28
P21	25x60	0.00	2.28
P22	30x70	0.00	2.28
P23	25x60	0.00	2.28
P24	25x60	0.00	2.28
P25	25x60	0.00	2.28
P26	25x60	0.00	2.28
P27	25x60	0.00	2.28
P28	25x60	0.00	2.28
P29	25x60	0.00	2.28
P30	25x60	0.00	2.28
P31	25x60	0.00	2.28
P32	25x60	0.00	2.28
P33	25x60	0.00	2.28
P34	25x60	0.00	2.28
P35	25x60	0.00	2.28
P36	25x60	0.00	2.28
P37	25x60	0.00	2.28

VIGAS			
Nome	Seção (cm)	Elevação (m)	Nível (m)
V1	20x40	0.00	2.28
V2	25x60	0.00	2.28
V3	25x60	0.00	2.28
V4	20x40	0.00	2.28
V5	25x60	0.00	2.28
V6	25x60	0.00	2.28
V7	25x60	0.00	2.28
V8	25x60	0.00	2.28
V9	25x60	0.00	2.28
V10	35x70	0.00	2.28
V11	30x70	0.00	2.28
V12	25x60	0.00	2.28
V13	25x60	0.00	2.28
V14	25x60	0.00	2.28
V15	25x60	0.00	2.28
V16	25x60	0.00	2.28
V17	25x60	0.00	2.28
V18	25x60	0.00	2.28
V19	25x60	0.00	2.28
V20	25x60	0.00	2.28
V21	25x60	0.00	2.28
V22	30x70	0.00	2.28
V23	25x60	0.00	2.28
V24	25x60	0.00	2.28
V25	25x60	0.00	2.28
V26	25x60	0.00	2.28
V27	25x60	0.00	2.28
V28	25x60	0.00	2.28
V29	25x60	0.00	2.28
V30	25x60	0.00	2.28
V31	25x60	0.00	2.28
V32	25x60	0.00	2.28
V33	25x60	0.00	2.28
V34	25x60	0.00	2.28
V35	25x60	0.00	2.28
V36	25x60	0.00	2.28
V37	25x60	0.00	2.28

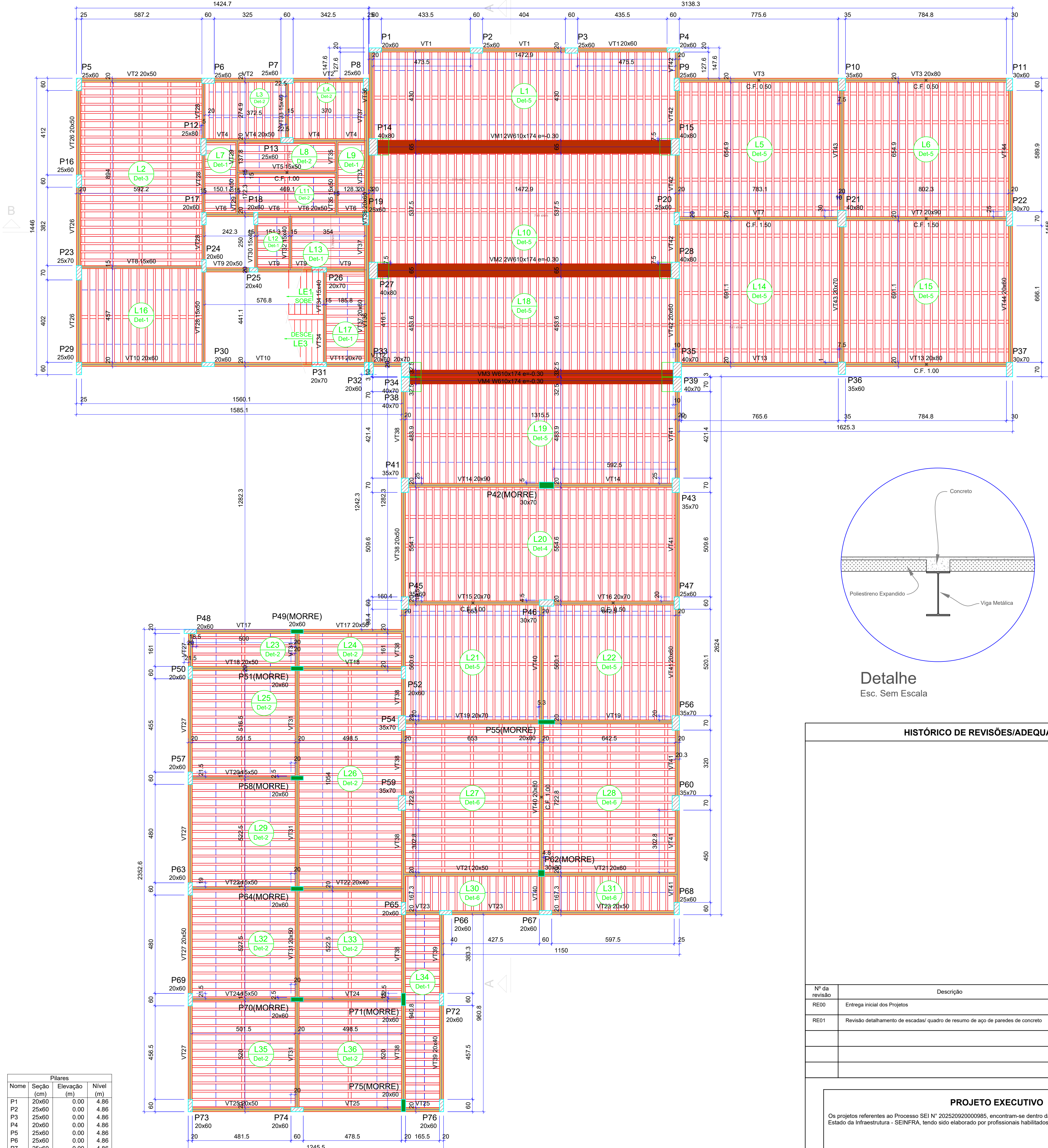
Lajes			
Nome	Tipo	Altura (cm)	Elevação (m)
LE1	Maciça	20	0.00
LE2	Maciça	20	0.00
LE3	Maciça	20	0.00

Características dos materiais			
fck	Ecs	Abatimento	Localizada
30	26338	5.00	-

VIGAS			
Nome	Seção (cm)	Elevação (m)	Nível (m)
V1	20x40	0.00	2.28
V2	25x60	0.00	2.28
V3	25x60	0.00	2.28
V4	20x40	0.00	2.28
V5	25x60	0.00	2.28
V6	25x60	0.00	2.28
V7	25x60	0.00	2.28
V8	25x60	0.00	2.28
V9	25x60	0.00	2.28
V10	35x70	0.00	2.28
V11	30x70	0.00	2.28
V12	25x60	0.00	2.28
V13	25x60	0.00	2.28
V14	25x60	0.00	2.28
V15	25x60	0.00	2.28
V16	25x60	0.00	2.28
V17	25x60	0.00	2.28
V18	25x60	0.00	2.28
V19	25x60	0.00	2.28
V20	25x60	0.00	2.28
V21	25x60	0.00	2.28
V22	30x70	0.00	2.28
V23	25x60	0.00	2.28
V24	25x60	0.00	2.28
V25	25x60	0.00	2.28
V26	25x60	0.00	2.28
V27	25x60	0.00	2.28
V28	25x60	0.00	2.28
V29	25x60	0.00	2.28
V30	25x60	0.00	2.28
V31	25x60	0.00	2.28
V32	25x60	0.00	2.28
V33	25x60	0.00	2.28
V34	25x60	0.00	2.28
V35	25x60	0.00	2.28
V36	25x60	0.00	2.28
V37	25x60	0.00	2.28

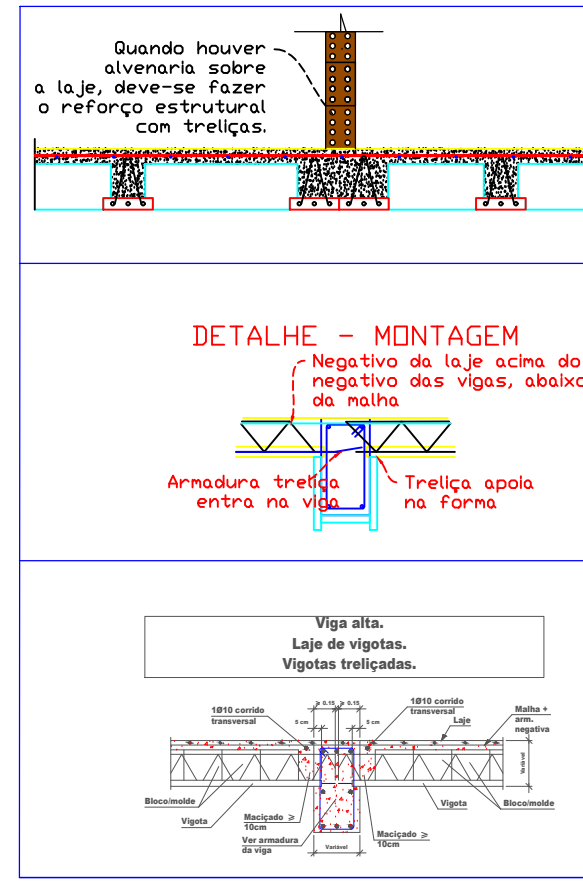
Lajes			
Nome	Tipo	Altura (cm)	Elevação (m)
L1	Tratada 1D	25	0.00
L2	Tratada 1D	25	0.00
L3	Tratada 1D	21	0.00
L4	Tratada 1D	21	0.00
L5	Tratada 1D	30	0.00
L6	Tratada 1D	30	0.00
L7	Tratada 1D	21	0.00
L8	Tratada 1D	21	0.00
L9	Tratada 1D	21	0.00
L10	Tratada 1D	30	0.00
L11	Tratada 1D	30	0.00
L12	Tratada 1D	21	0.00
L13	Tratada 1D	21	0.00
L14	Tratada 1D	30	0.00
L15	Tratada 1D	30	0.00
L16	Tratada 1D	30	0.00
L17	Tratada 1D	21	0.00
L18	Tratada 1D	30	0.00
L19	Tratada 1D	30	0.00
L20	Tratada 1D	30	0.00
L21	Tratada 1D	30	0.00
L22	Tratada 1D	30	0.00
L23	Tratada 1D	21	0.00
L24	Tratada 1D	21	0.00
L25	Tratada 1D	21	0.00
L26	Tratada 1D	21	0.00
L27	Tratada 1D	30	0.00
L28	Tratada 1D	30	0.00
L29	Tratada 1D	21	0.00
L30	Tratada 1D	30	0.00
L31	Tratada 1D	30	0.00
L32	Tratada 1D	21	0.00
L33	Tratada 1D	21	0.00
L34	Tratada 1D	21	0.00
L35	Tratada 1D	21	0.00
L36	Tratada 1D	21	0.00
LE3	Maciça	20	0.00

Características dos materiais			
fck	Ecs	Abatimento	Localizada
30	26338	5.00	-

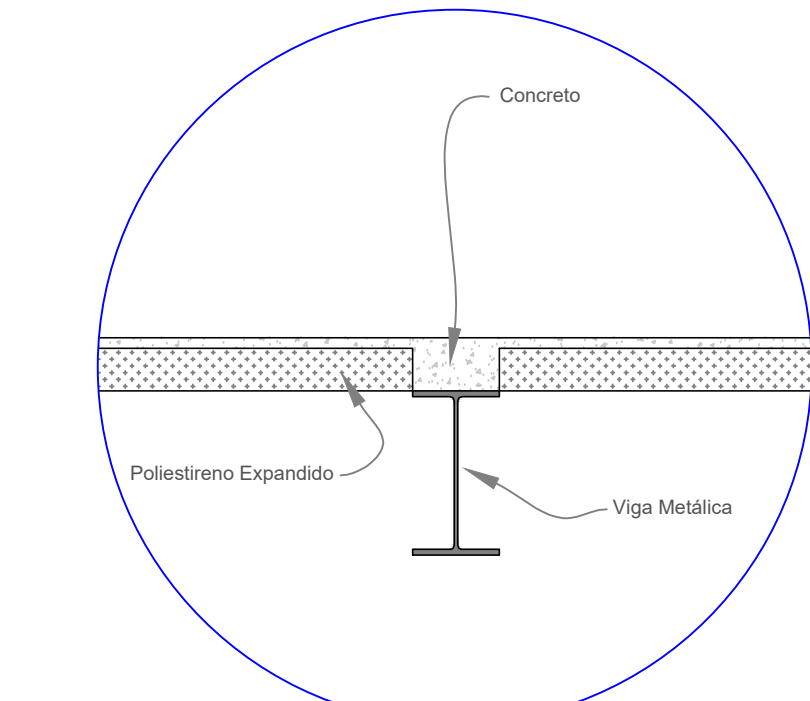
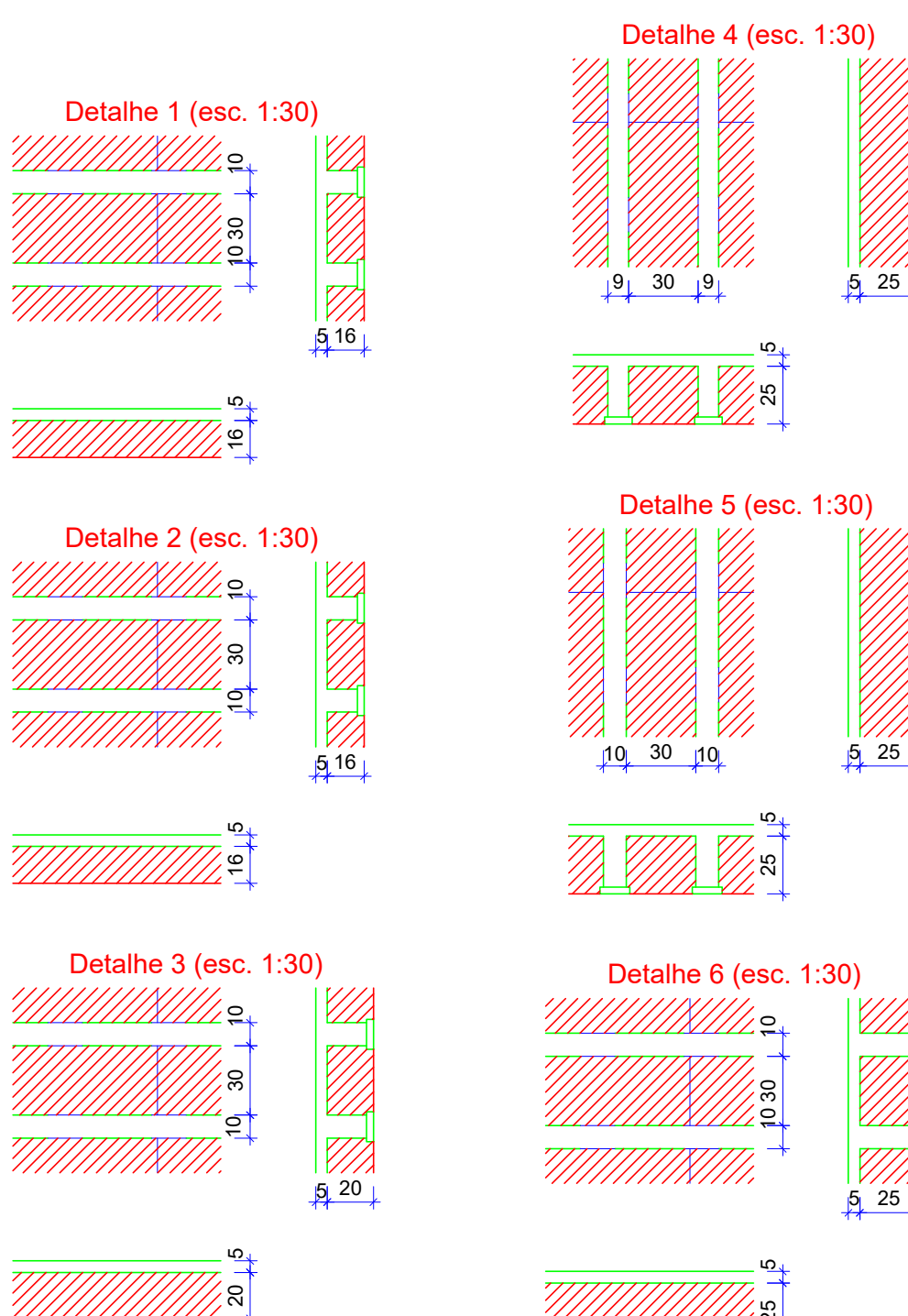


FORMA DO PAVIMENTO TÉRREO (NÍVEL 4.86)

Escala 1:100



BLOCOS DE enchimento			
Detalhe	Tipo	Nome	Quantidade
1/2	EPS Unidirecional	B16/30/125/7.5	16 30 125 732
3	EPS Unidirecional	B20/30/125/7.5	20 30 125 92
4/5/6	EPS Unidirecional	B25/30/125/7.5	25 30 125 1666



Detalhe  
Esc. Sem Escala

## HISTÓRICO DE REVISÕES/ADEQUAÇÕES

Nº da Revisão	Descrição	Responsável	Data
RE00	Entrega inicial dos Projetos	Eng. Lucas	20/07/2025
RE01	Revisão detalhamento de escadas/quadro de resumo de apoios de paredes de concreto	Eng. Lucas	22/09/2025

## PROJETO EXECUTIVO

Os projetos referentes ao Processo SEI Nº 2025020000885, encontram-se dentro das normas e exigências da Secretaria de Estado de Infraestrutura - SEINFRA, tendo sido elaborado por profissionais habilitados.

SPO - SUPERINTENDÊNCIA DE PROJETOS E ORÇAMENTOS DE OBRAS

GEP - GERÊNCIA DE PROJETOS

SEINFRA  
Secretaria de Estado  
da Infraestrutura

GOV. DE  
GOIÁS  
O ESTADO QUE DÁ CERTO

EDIFÍCIO THE PRIME TAMANDARÉ OFFICE  
Rua 5, Nº 691 - 2º andar, Setor Oeste, Goiânia-GO - CEP 74.115-060

## ESTRUTURA EM CONCRETO ARMADO

RUA 26, 513-561 - AV. UNIVERSITÁRIA, 1750 - SETOR LESTE UNIVERSITÁRIO, CEP 74605-010, GOIÂNIA-GO

ESCOLA DO FUTURO DO ESTADO DE GOIÁS EM  
ARTES BASÍLEU FRANÇA  
BLOCO 4 - PLANTA DE FORMAS  
TÉRREO

PROPRIETÁRIO  
SECRETARIA DO ESTADO DE DESENVOLVIMENTO E INOVAÇÃO CNPJ 21.652.711/0001-10

AUTOR DO PROJETO  
ENG. CIVIL LUCAS SOUSA ROCHA - CREA 101932337-D-GO

CONTEÚDO  
PLANTA DE FORMAS TÉRREO

ÁREA DO TERRENO ORIGINAL	DESENHO LUCAS	DATA 25/07/2025	ESCALA INDICADA	FOLHA
ÁREA TOTAL CONTRIBUIÇÃO 4.087,21m²	NOME ARQUIVO 001-EST-BAS-BL4-REV01	FORMATO IMPRESSÃO	FOLHA AD	14/43

IMPORTANTE  
- Este projeto foi elaborado em conformidade com as normas e exigências da Secretaria de Estado de Infraestrutura - SEINFRA, tendo sido elaborado por profissionais habilitados.  
- A área de execução, verifique a compatibilidade com os demais projetos complementares.  
- Condições de execução, verifique a compatibilidade com as condições de execução em obra.